



Approuvé le :

Plan de Prévention des Risques Naturels Inondation (PPRi) de la Commune de Libercourt

APPROBATION

Carte des Enjeux

Maître d'oeuvre



Date : mars 2014

LEGENDE

ENJEUX :

- Partie Actuellement Urbanisée (PAU) ou en cours d'urbanisation
- Zone naturelle

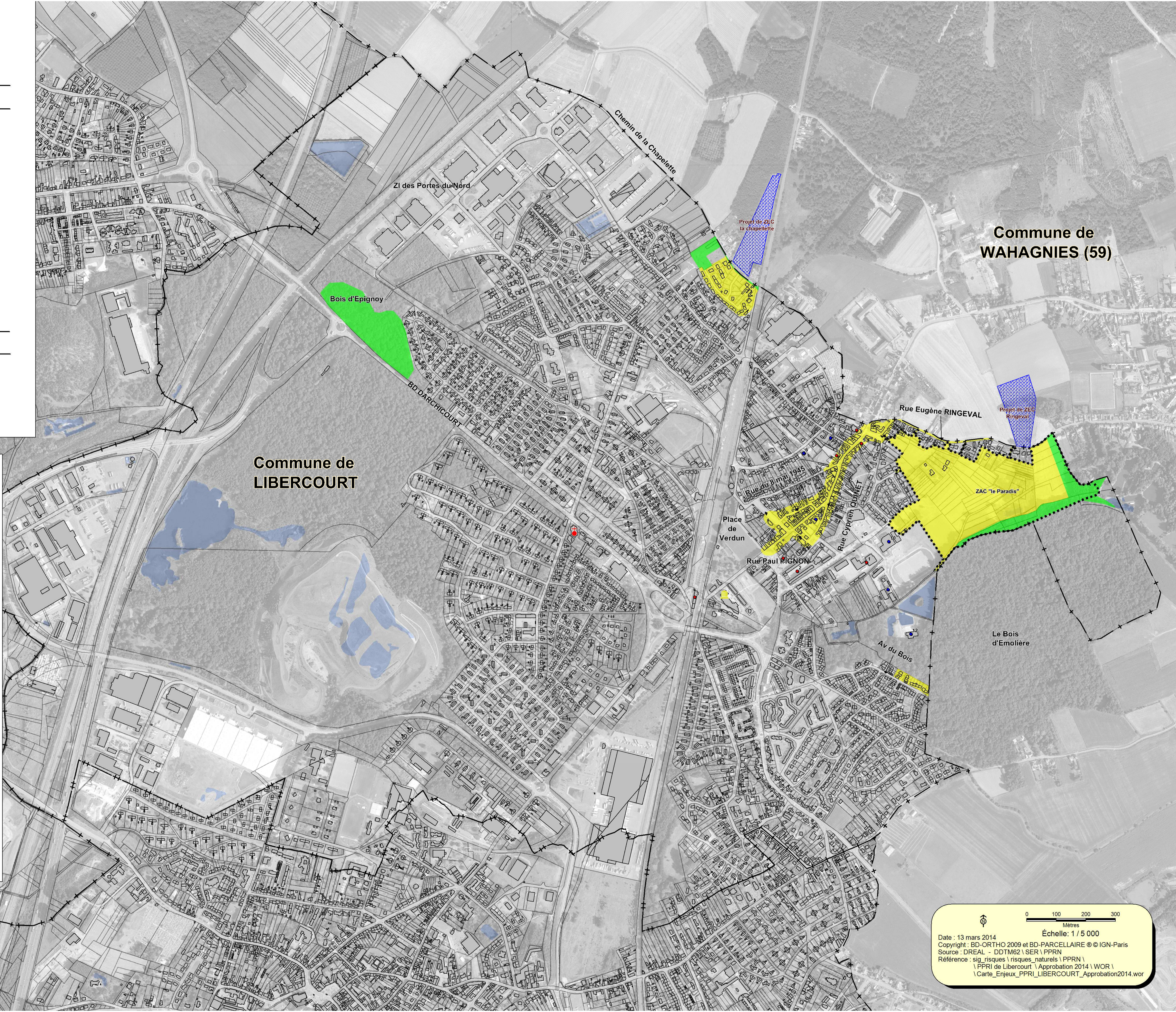
ETABLISSEMENTS RECEVANT DU PUBLIC (ERP) :

- Bâtiments utiles à la gestion de crise
- Principaux ERP

Num	Etablissement
1	Collège Jean de Saint-Aubert
2	Ecole Pantigny
3	Gare
4	Eglise
5	Poste
6	Police nationale
7	Services techniques municipaux
8	Salle du Verger
9	C.C.A.S.
10	COSES Léo Lagrange
11	Salle Diévert
12	Salle de l'Emolière

CARTOGRAPHIE INFORMATIVE :

- Surfaces d'eau
- Cours d'eau
- Limites communales
- Bâtiments
- Zone d'Aménagement Concertée (ZAC)
- Mairie
- Eglise
- Projet de Zone d'Expansion des Crués (ZEC)



Commune de
WAHAGNIES (59)

Commune de
LIBERCOURT

0 100 200 300
 Mètres

Échelle: 1 / 5 000

Date : 13 mars 2014
 Copyright : BD-ORTHO 2009 et BD-PARCELLAIRE © IGN-Paris
 Source : DREAL - DDTM62 \ SER \ PPRN
 Référence : sig_risques \ risques_naturels \ PPRN \
 \ PPRi de Libercourt \ Approbation 2014 \ WOR \
 \ Carte_Enjeux_PPRi_LIBERCOURT_Approbation2014.wor